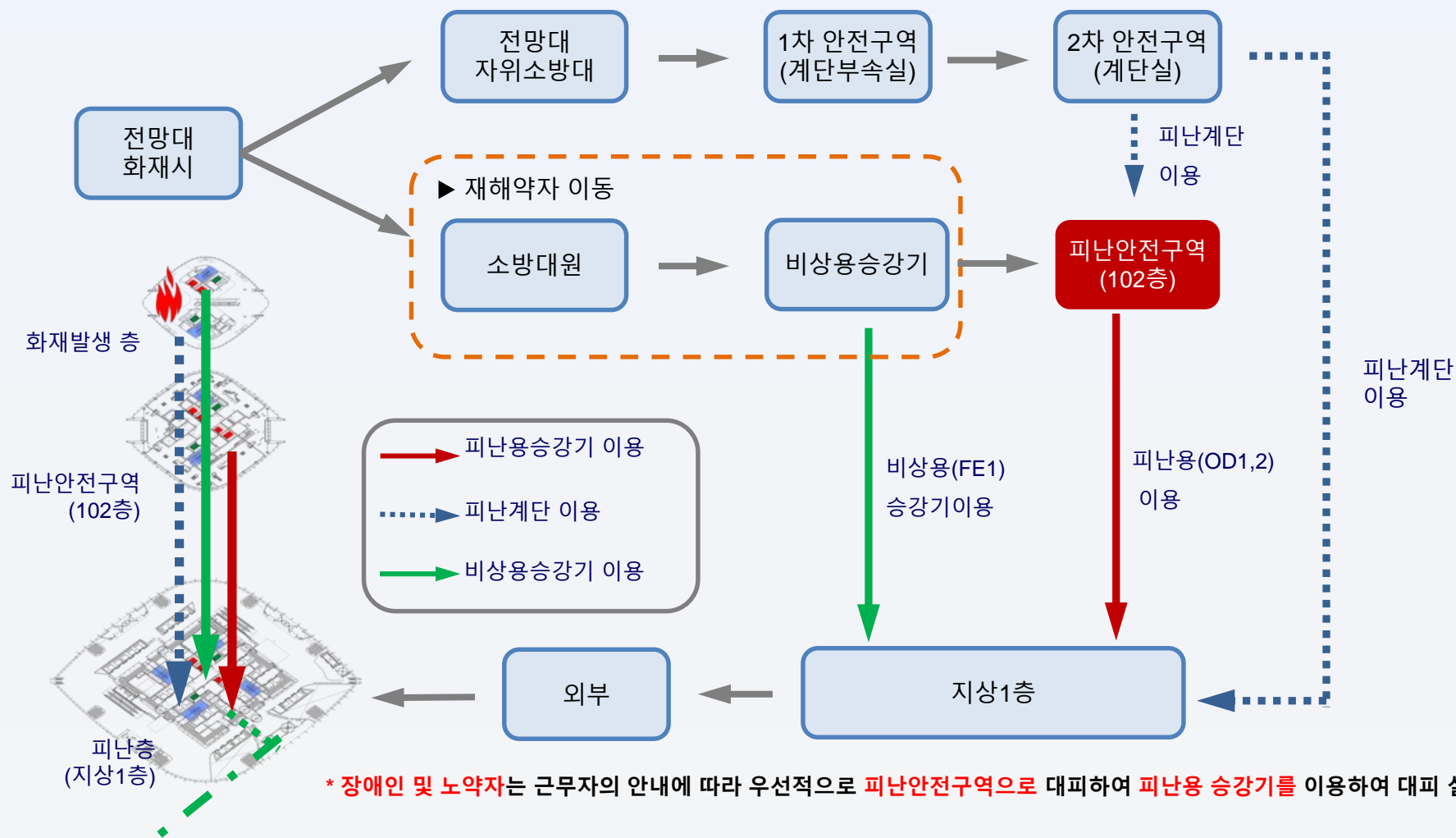


[서울스카이] 자위소방대 조직도

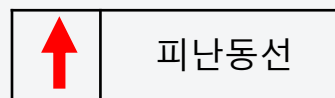
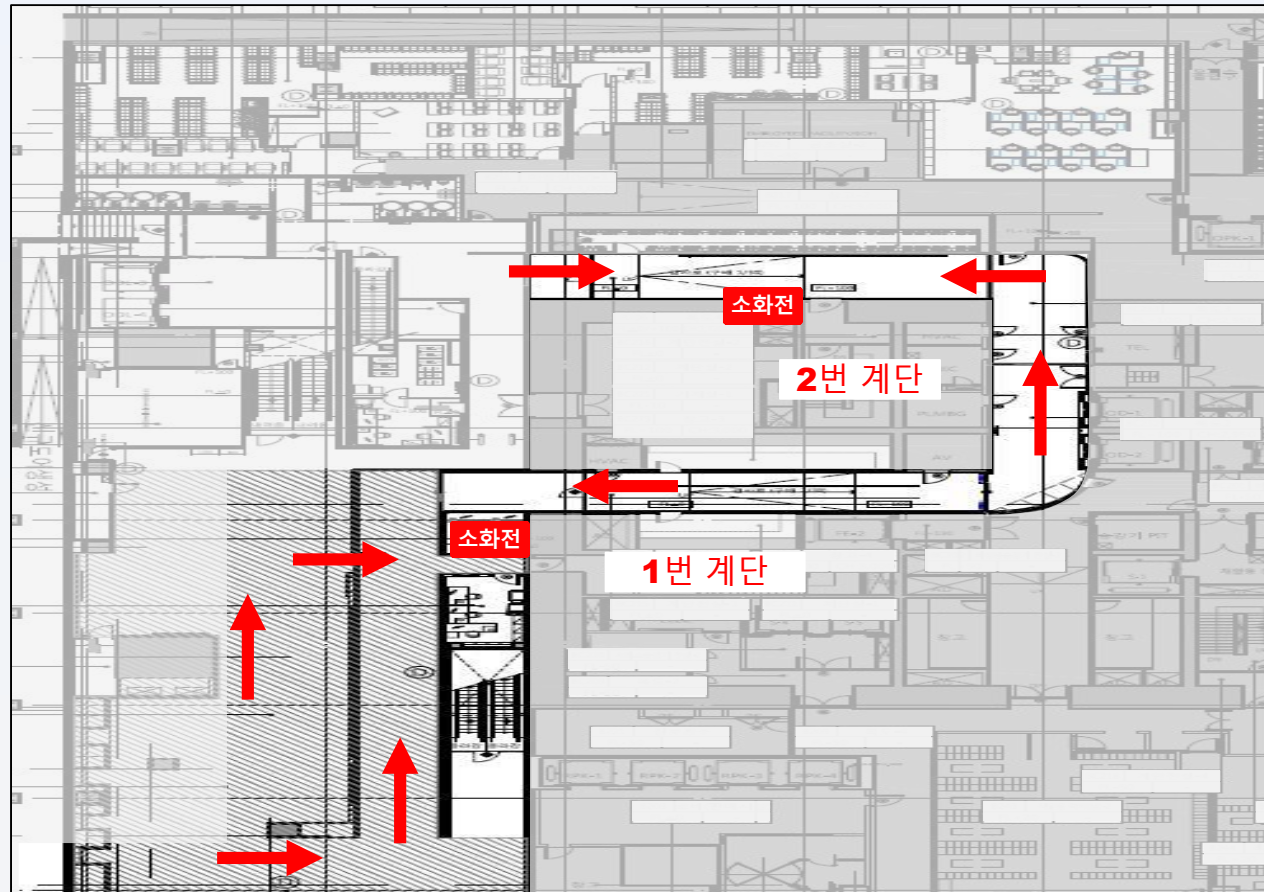


[서울스카이] 피난 동선 계획

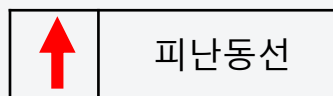
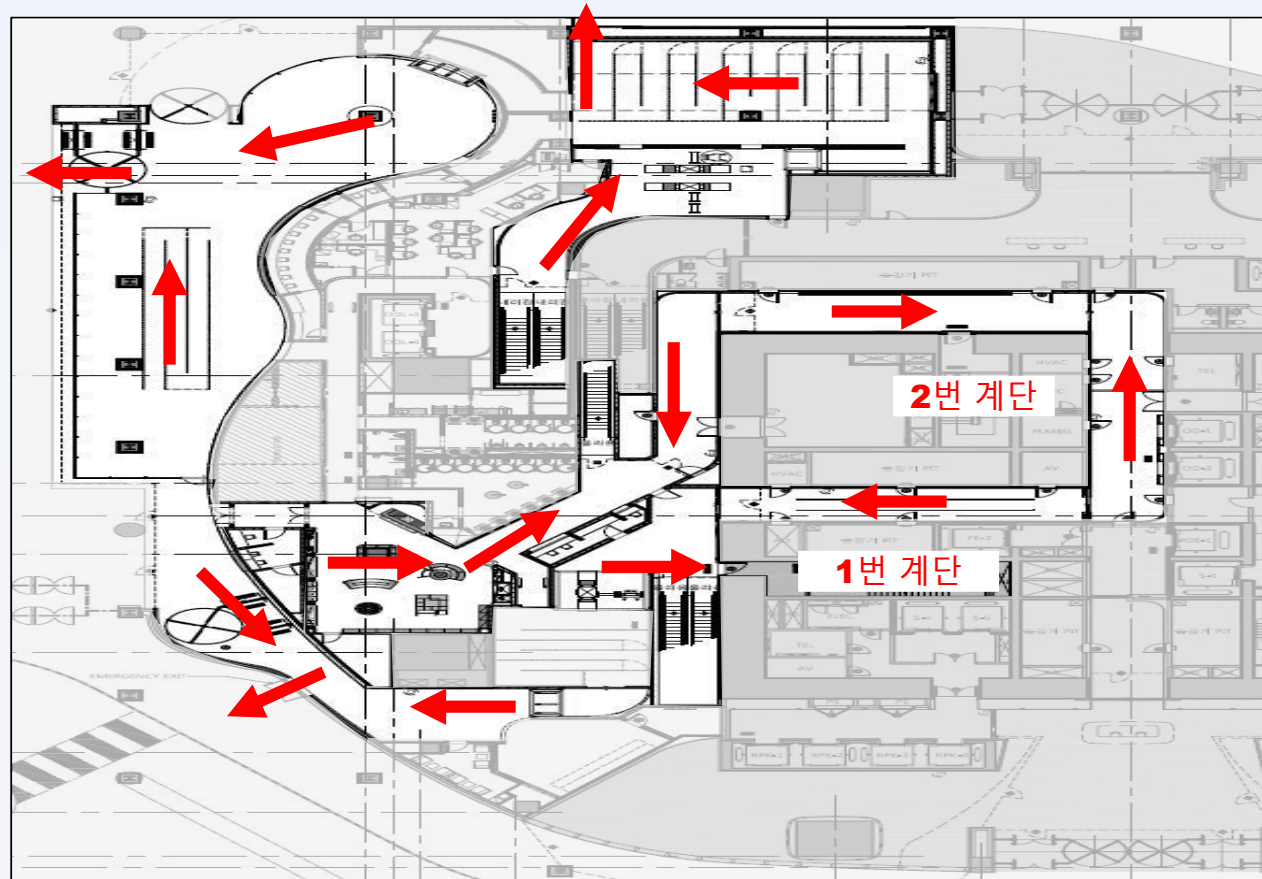
▣ 서울스카이 피난 동선 계획



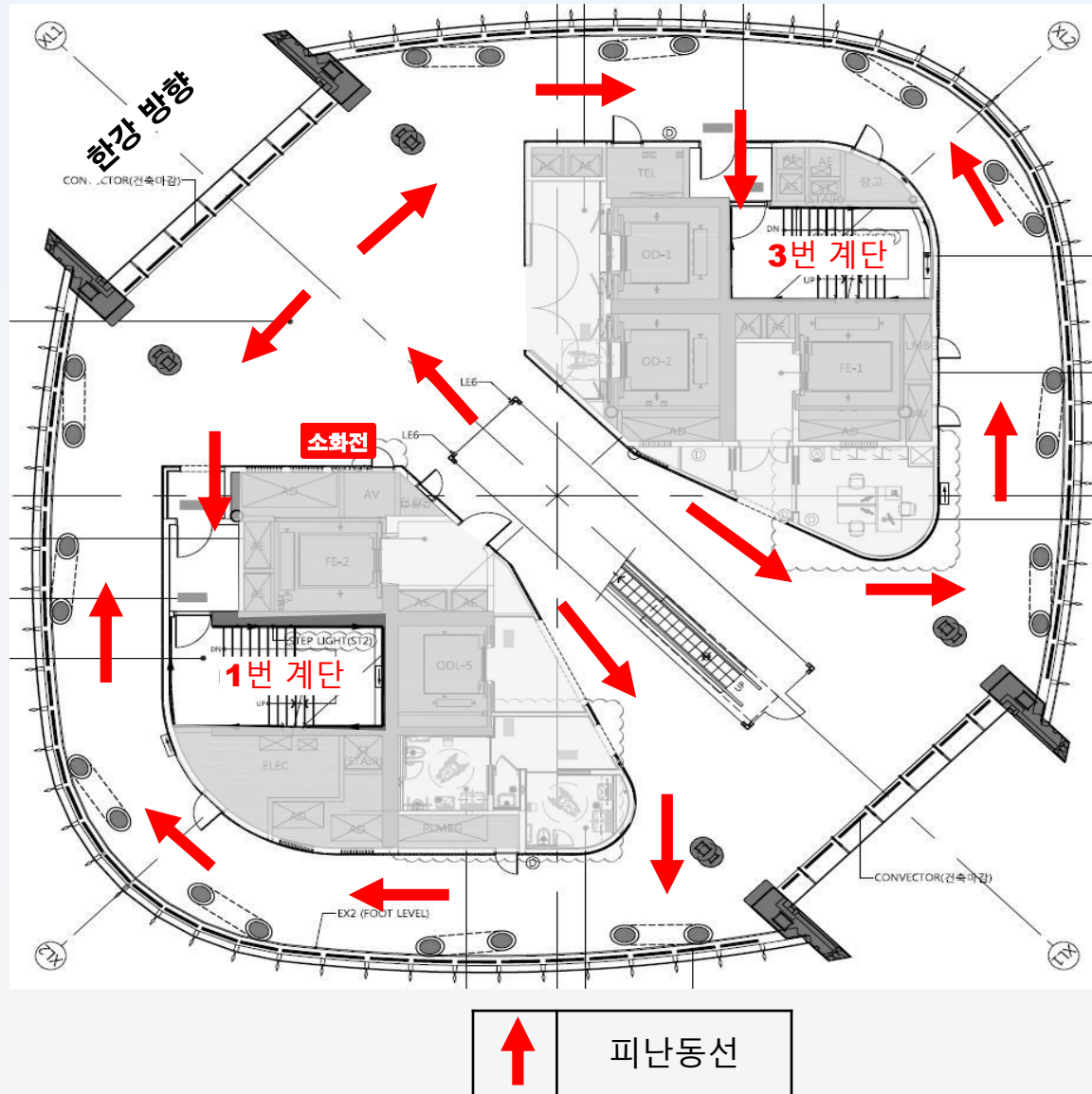
[서울스카이] B2F 피난동선



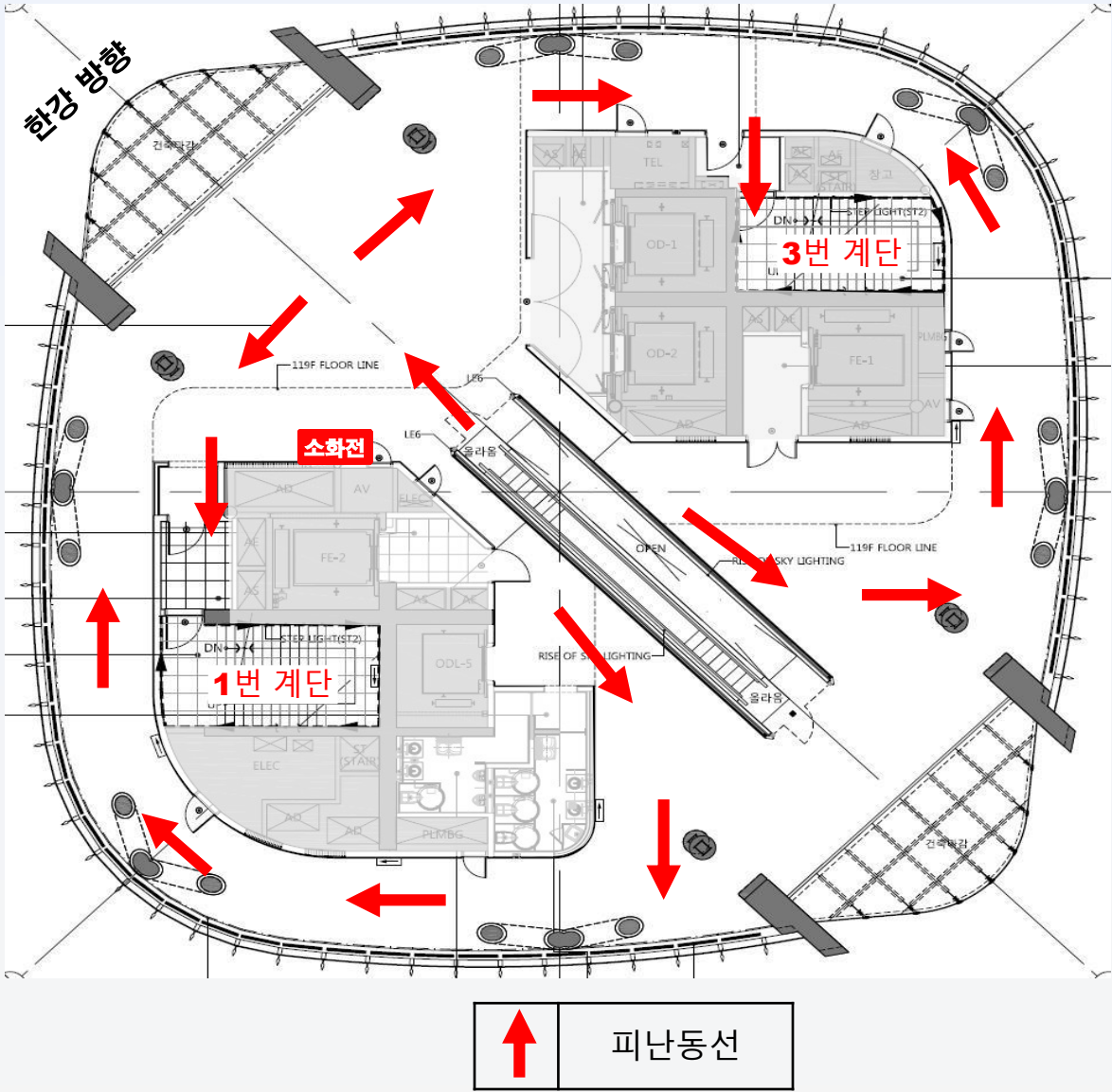
[서울스카이] B1F 피난동선



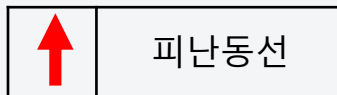
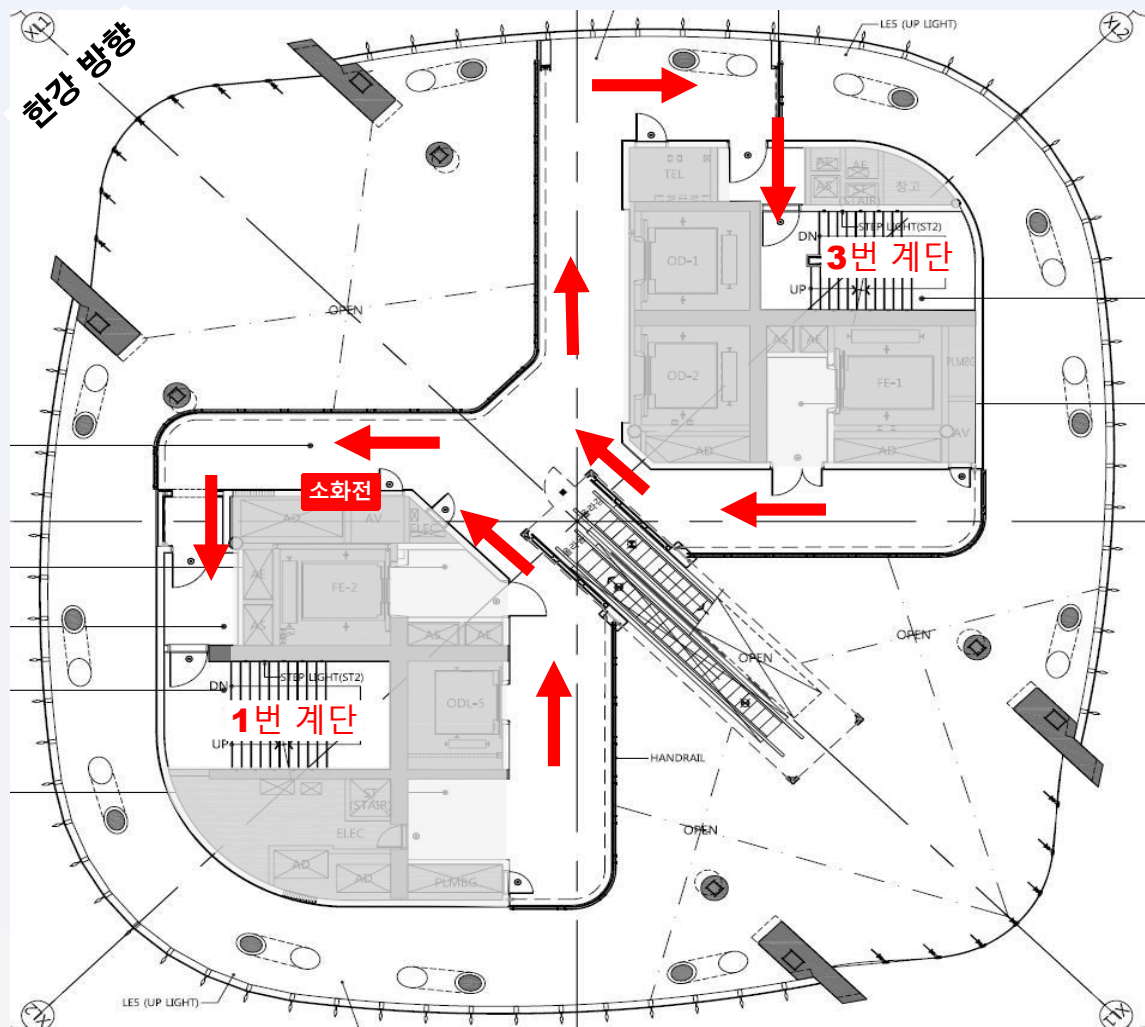
[서울스카이] 117F 피난동선



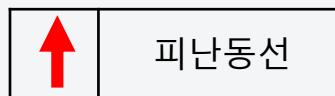
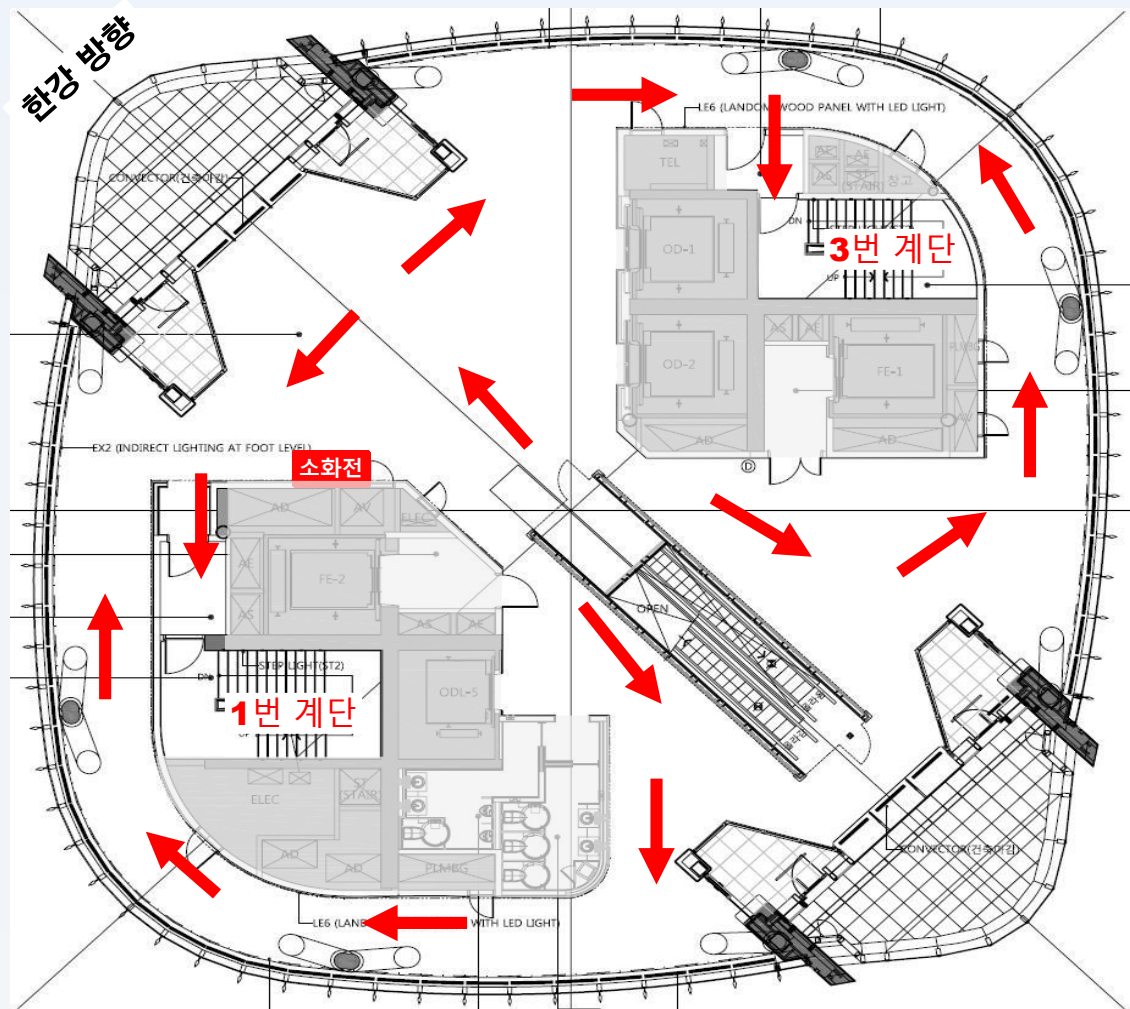
[서울스카이] 118F 피난동선



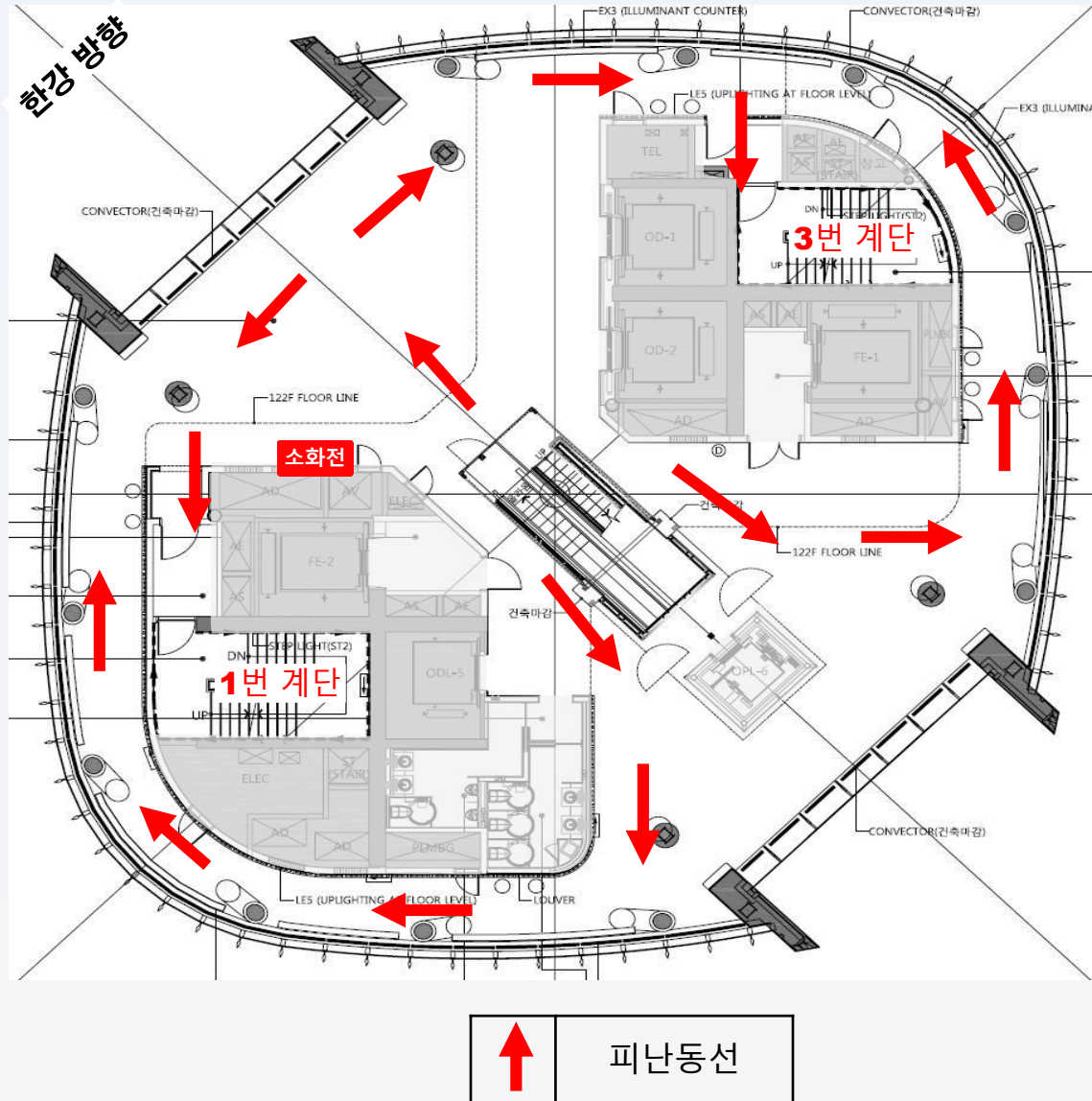
[서울스카이] 119F 피난동선



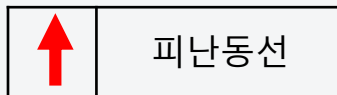
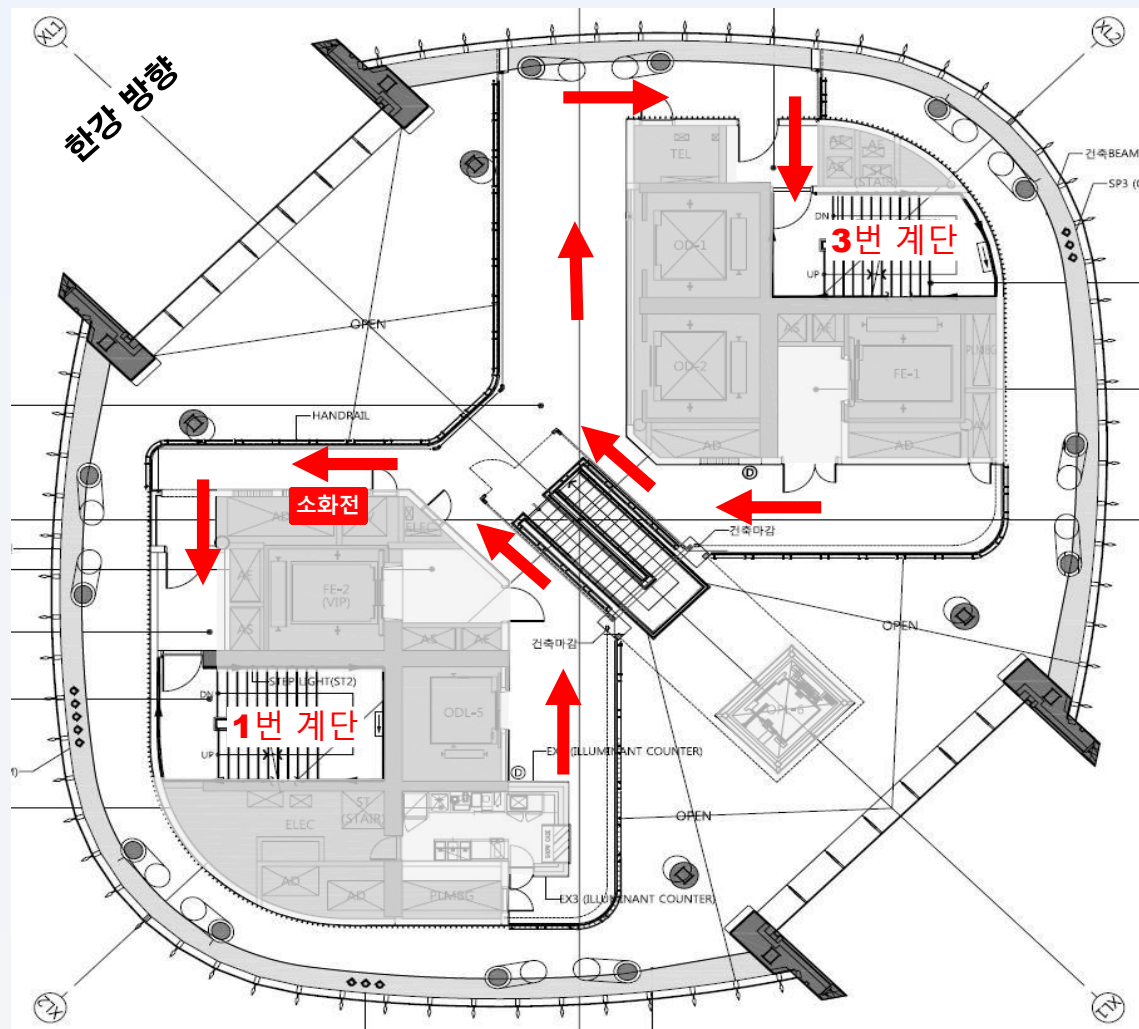
[서울스카이] 120F 피난동선



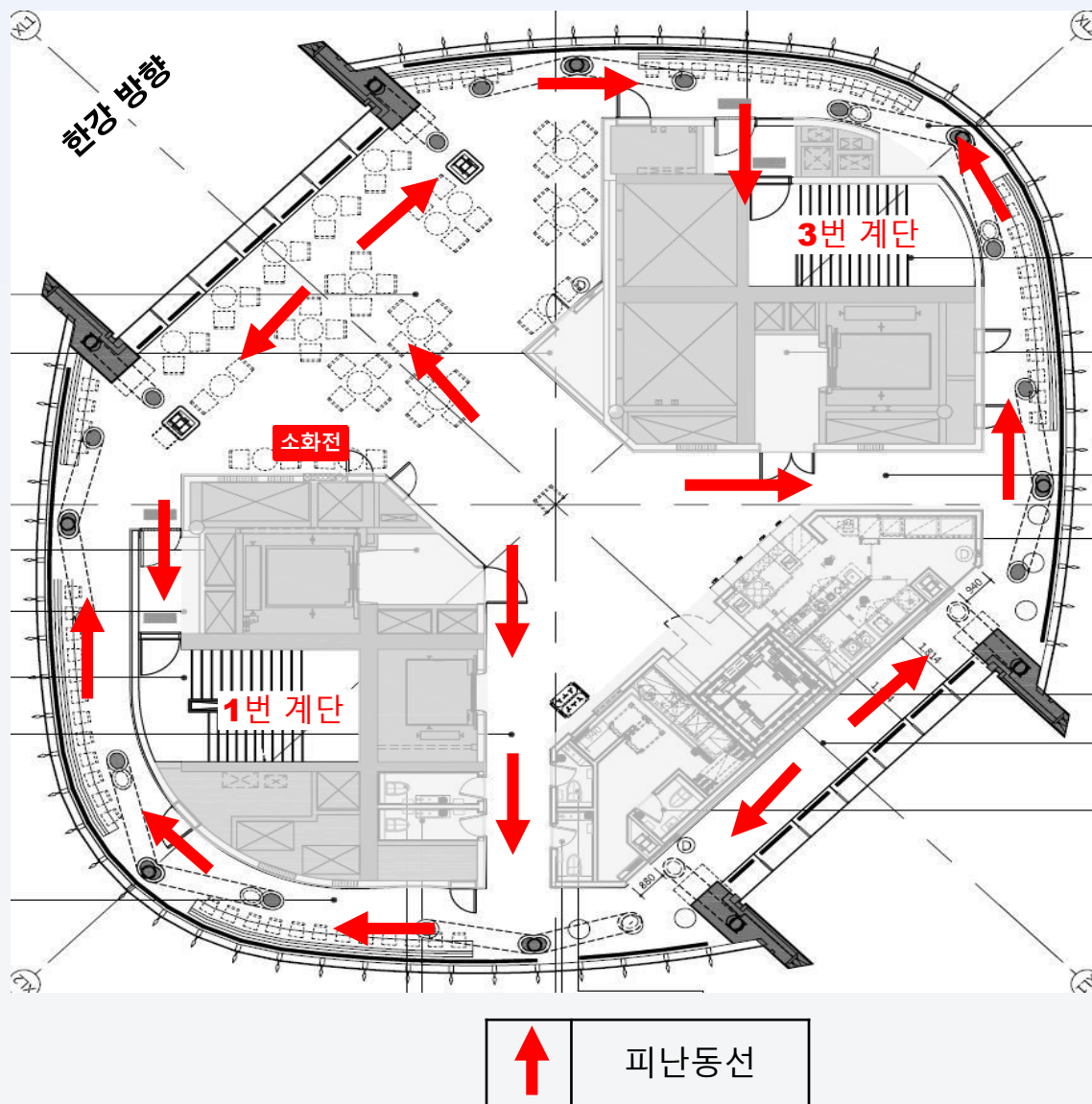
[서울스카이] 121F 피난동선



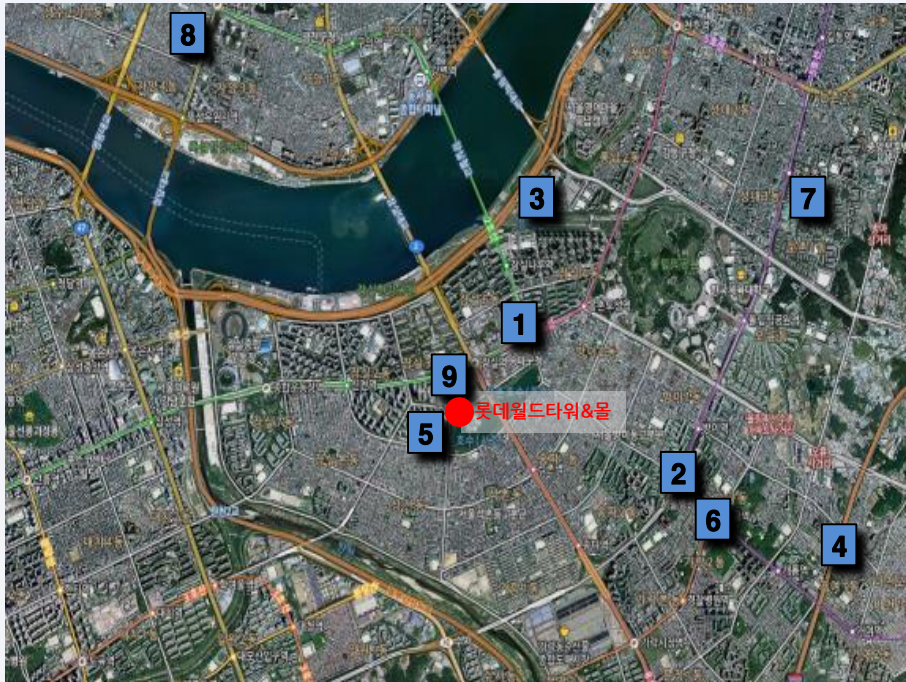
[서울스카이] 122F 피난동선



[서울스카이] 123F 피난동선



[서울스카이] 주변 관공서 연락망



NO	주변 관공서	☎
1	송파구청	02) 410-3300
2	서울병원	02) 405-8500
3	아산병원	1688-7575
4	송파소방서	02) 403-2119
5	송파소방서잠실119안전센터	02) 422-0119
6	송파 경찰서	02) 402-0112
7	한국전력공사(강동지사)	123
8	한국전기안전공사	1588-7500
9	롯데월드	02) 411-2119

[서울스카이] 소방시설종합정밀점검 결과보고서

■ 소방시설 자체점검사항 등에 관한 고시(별지 제4호서식)

소방시설등 작동점검[] 종합점검(최초점검[] 그 밖의 점검[√]) 점검표

※ 소방시설, 다중이용업소의 []란에는 해당 시설에 √ 표를 한다. 점검결과관련 양호○, 불합X, 해당없는 항목은 /표시를 한다. (7쪽 중 1쪽)

□ 특정소방대상물

건물명(상호)	롯데월드 타워	대상물 구분	판매시설, 문화 및 집회시설, 업무시설, 숙박시설, 관광휴게시설
소재지	서울특별시 송파구 올림픽로 300		

□ 소방시설등 점검결과

구분	해당설비	점검결과	구분	해당설비	점검결과
소화설비	[√]소화기구 및 자동소화장치	○	피난구조설비	[]피난기구	/
	[√]소화기구(소화기,자화,간이)			[]공기안전메트 · 피난사다리	/
	[]주거용주방자동소화장치			(간이)완강기 · 미끄럼대 · 구조대	/
	[√]상업용주방자동소화장치			[]다수인피난장비	/
	[]캐비닛형자동차소화장치			[]승강식피난기	/
	[√]가스 · 분말 · 고체자동소화장치			하향식피난구용내림식사다리	/
	[√]옥내소화전설비	X	소화용수설비	[√]인명구조기구	○
	[√]스프링클러설비	○		[√]유도등	X
	[]간이스프링클러설비	/		[]유도표지	/
	[]화재조기진압용스프링클러설비	/		[√]피난유도선	○
	[]물분무소화설비	/		[√]비상조명등	○
	[]미분무소화설비	/		[√]휴대용비상조명등	○
	[]포소화설비	/	소화활동설비	[√]상수도소화용수설비	○
	[]이산화탄소소화설비	/		[]소화수조 및 저수조	/
	[]활론소화설비	/		[√]거실제연설비	X
	[√]화물연하입물 및 불활성기체 소화설비	X		[√]부속실 등 제연설비	○
	[]분말소화설비	/		[√]연결송수관설비	○
경보설비	[]강화액소화설비	/	기타	[]연결살수설비	/
	[]고체에어로졸소화설비	/		[√]비상콘센트설비	○
	[]옥외소화전설비	/		[√]무선통신보조설비	○
	[]단독경보감지기	/		[]연소방지설비	/
	[√]자동화재탐지설비 및 시각경보기	X		[√]방화문, 자동방화셔터	○
	[√]비상방송설비	○	비고	[√]비상구, 피난통로	○
	[]통합감시시설	/		[√]방 열	○
	[√]자동화재탐지설비	X			
	[]누전경보기	/			
	[]가스누설경보기	/			

(7쪽 중 2쪽)

□ 다중이용업소 안전시설등 점검결과

구분	해당설비	점검결과	구분	해당설비	점검결과
소화설비	[√]소화기 또는 자동화산소화기	○	비상구	[√]방화문	○
	[]간이스프링클러설비	/		[√]비상구(비상탈출구)	○
경보설비	[√]비상경보설비 또는 자동화재탐지설비	○		[√]영업장 내부 피난통로	○
피난구조설비	[√]가스누설경보기	○	기타	[]영상음향차단장치	/
	[]피난기구	/		[√]누전차단기	○
피난구조설비	[]피난유도선	/		[]창 문	/
	[√]유도등 유도표지 또는 비상조명등	○		[√]피난안내도 · 피난안내영상물	○
	[√]휴대용비상조명등	○		[√]방염대상물품	○

□ 점검업체(점검인력) 현황

구분	성명	자격구분	자격번호	점검참여일(기간)	서명
주인력					
보조인력					
보조인력					
보조인력					
보조인력					
보조인력					

※별첨1 참조

점검기간(일자): 2025년 02월 24일 ~ 2025년 06월 11일 (총 점검일수: 69 일)

소방시설관리업체(등록번호): 프 라 임 방 재 (제 서울강서2005-2호)

대표자: 김 회 택



점검번호 구분

대분류 (설비구분)	소화기구 및 자동소화장치를 '1'번으로 하여 설비별 순차적으로 번호를 부여하여 다중이용업소 '32'번까지로 함
중분류 (단위구분)	각 설비별 점검단위에 따라 'A'부터 알파벳 순서대로 부여함
소분류 (점검항목)	각 설비별 점검단위 내의 점검항목에 따라 '001'부터 순서대로 부여함

작성 및 유의사항

- 소방시설등 (작동, 종합)점검결과보고서의 '각 설비별 점검결과'에는 본 서식의 점검번호를 기재한다.
- 자체점검결과(보고서 및 점검표)를 2년간 보관하여야 한다.